

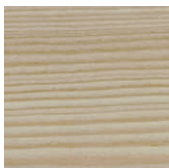
Na razpolago imamo naslednje lesne vrste



smreka



bor

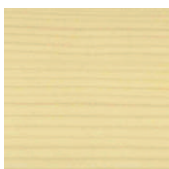


macesen

BARVNA KARTA LESENIH POVRŠIN

Lazurni premazi (vidna struktura lesa)

Smreka/ bor



RF 200



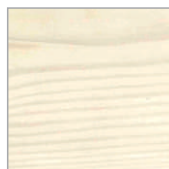
RFI Ö1 ▼



RFI NE



RFI 20



RF/K 10



RFI 10



RF/K 11



RF/K 12



RF/K 18



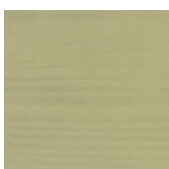
RF/K 19



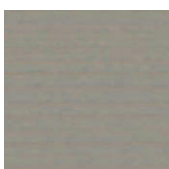
RF/K 21



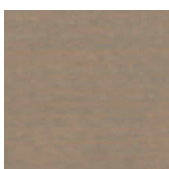
RF/K 22



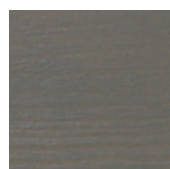
RF/K 15 *



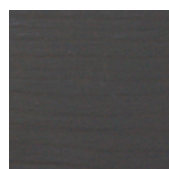
RF/K 16 *



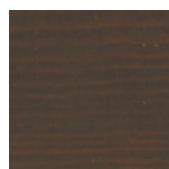
RF/K 17 *



RF/K 26 *

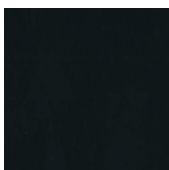


RF/K 27

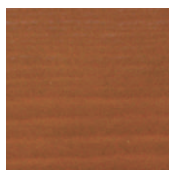


RF/K 25

Bor



RF 28



RK 1 *

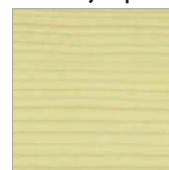


RK 2 *



RK 4 *

Temeljni premaz

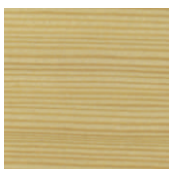


RG 1

Macesen



RL 200



RL Ö1 ▼



RLI NE



RL GÖ1 ▼▼



RL 21



RL 22

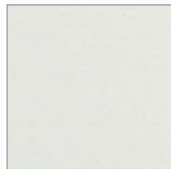


RL 23

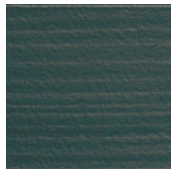
OKOLJU PRIJAZNO

Za naš troslojni sistem površinske obdelave izdelkov uporabljamo okolju prijazne premaze na vodni osnovi.

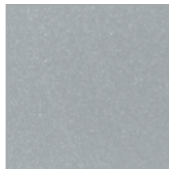
POKRIVNE BARVE (ostale pokrivne barve po RAL barvni karti)



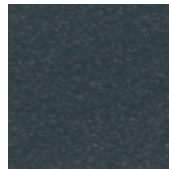
R D 21



R D 25



RAL 9006 metalik *



DB 703 metalik *

Razlaga in opozorilo:

- ▼ Za oljeno površinsko obdelavo podjetje Inles ne nudi garancije. Da bi zagotovili ustrezno zaščito in obstojnost, je potrebno površino vsaj dvakrat letno ponovno premazati z ustreznim oljem, ki ga lahko kupite pri nas.
- ▼ **RL GÖI** Krtačenje se izvaja izključno na ravnih površinah v nivoju okenske ploskve – to vključuje gladke dele oken in letvic. Krtačenje ni možno na polnilih, lesenih polknih ter okrasnih letvah za obnovitvena okna.
- * **BARVE RF/K 15, RF/K 16, RF/K 17, RF/K 26 in RK 1, RK 2, RK 4**
Ti odtenki močno poudarjajo lesno strukturo in so zato bolj občutljivi na morebitne barvne razlike in različna obarvanja, ki so lahko posledica različnih struktur lesa, vstavljenih smolnic za popravilo žepov s smolo in drugih značilnosti, povezanih s standardnimi tehnološkimi postopki za strojno in površinsko obdelavo lesa.
Les je naraven izdelek, zato se po takšni površinski obdelavi z bolj pigmentirano temeljno barvo zaradi različne vpojnosti lesa, kot posledica njegove edinstvene oblike in strukture, ustvari igriva kombinacija barvnih odtenkov.
Ker je les naraven proizvod, to ne pomeni, da se zaradi tega njegova kakovost zmanjša ali, da so takšne barvne razlike lahko vzrok za reklamacijo lesenih izdelkov.
- * **Te barve veljajo za les/alu programe in lesena vhodna vrata. Ne veljajo za lesena okna in polkna!**