

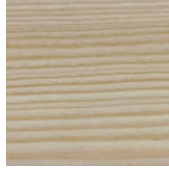
zur Verfügung stehen Ihnen folgende Holzarten



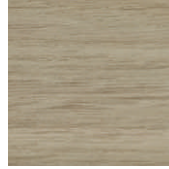
Fichte



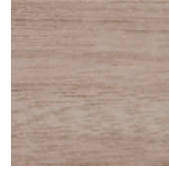
Kiefer



Lärche



Eiche



Meranti

FARBKARTE FÜR HOLZOBERFLÄCHEN

Lasurbeschichtung ( die Struktur des Holzes ist sichtbar )

Fichte/Kiefer



RF 200



RFI Ö1 ▼



RFI NE



RFI 20



RF/K 10



RFI 10



RF/K 11



RF/K 12



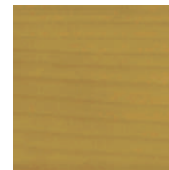
RF/K 18



RF/K 19



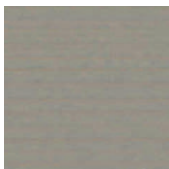
RF/K 21



RF/K 22



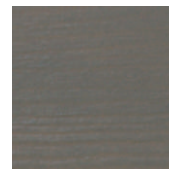
RF/K 15 \*



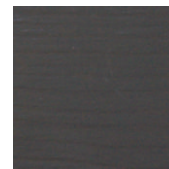
RF/K 16 \*



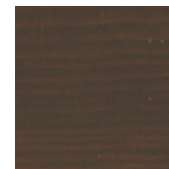
RF/K 17 \*



RF/K 26 \*

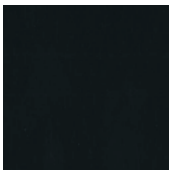


RF/K 27

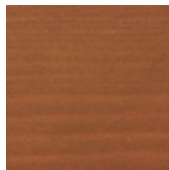


RF/K 25

Kiefer



RF 28



RK 1 \*



RK 2 \*



RK 4 \*

Grund



RG 1

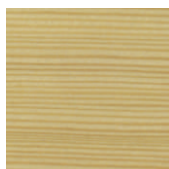
Lärche



RL 200



RLI NE



RL Ö1 ▼



RL GÖ1 ▼▼



RL 21



RL 22



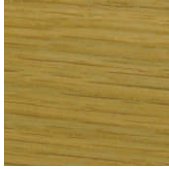
RL 23

Für unser Dreischichtbeschichtungs-  
system verwenden wir umwelt-  
freundliche Beschichtungen  
auf Wasserbasis.

## Eiche



RE 200



RE Ö1 ▼



REI NE



REI 10



RE 21



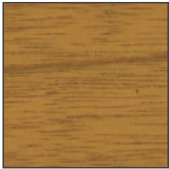
RE 22



ALHOLZ: roh, geölt  
oder grundiert

Lieferbar nur Modellen:  
HT 100, HTA 100

## Meranti



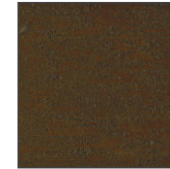
RM 21



RM 22



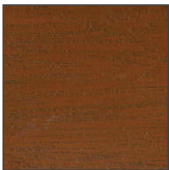
RM 23



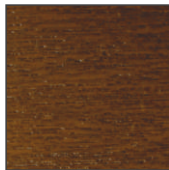
RM 25



RM 30



RM 31

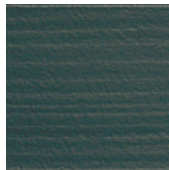


RM 32

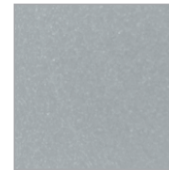
## Deckendbeschichtung (andere Deckende Farben nach RAL Farbkarte)



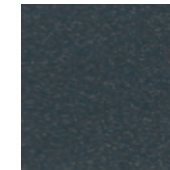
R D 21



R D 25



RAL 9006 metallic \*



DB 703 metallic \*

### Hinweis

- ▼ **GEÖLT** Auf geölte Oberfläche geben wir keine Garantie. Die geölten Produkte ist nötig mindestens 2 -mal jährlich zu ölen. Das Öl können Sie bei uns kaufen.
- ▼ **RL GÖI** Es werden nur die Flächen auf der Ebene der Fensteroberfläche gebürstet - also nur die glatten Flächen der Fenster und Leisten. Die Füllungen, Holzfensterläden und Altbauleisten werden nicht gebürstet.
- \* **FARBEN RF/K 15, RF/K 16, RF/K 17, RF/K 26 und RK 1, RK 2, RK 4**  
Dieser Farbton hebt die Holzmaserung stark hervor und ist daher empfindlicher gegenüber möglichen Farbabweichungen, unterschiedlichen Färbungen und Farbfeckigkeit, welche durch verschiedene Holzstrukturen, sanierten Harzgallen und anderen fertigungsbedingten Merkmalen entstehen können. Holz ist ein Naturprodukt, so dass nach einer solchen Oberflächenbehandlung mit stärker pigmentierten Grundierung durch die unterschiedliche Absorption des Holzes aufgrund seiner einzigartigen Form und Struktur eine spielerische Kombination von Farbtönen entsteht.  
Das bedeutet beim Naturprodukt Holz weder Minderung der Qualität noch dass solche Farbunterschiede ein Grund für eine Reklamation von Holzprodukten sein können.
- \* **Diese Farben gelten für Holz/Alu-Programme und Holz Haustüren. Sie gelten nicht für Holzfenster und Fensterläden!**