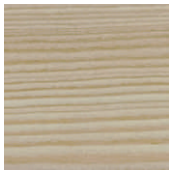


zur Verfügung stehen Ihnen folgende Holzarten



Fichte



Lärche



Meranti

UMWELTFREUNDLICH
Für unser Dreischichtbeschichtungs-
system verwenden wir umwelt-
freundliche Beschichtungen
auf Wasserbasis.

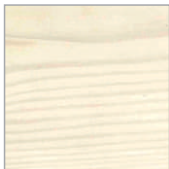
FARBKARTE FÜR HOLZOBERFLÄCHEN

Lasurbeschichtung (die Struktur des Holzes ist sichtbar)

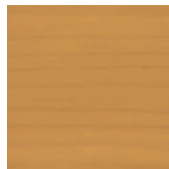
Fichte/ Kiefer



RF 200



RF/K 10



RF/K 11



RF/K 12



RF/K 18



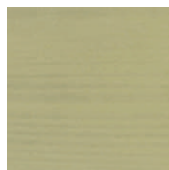
RF/K 19



RF/K 21



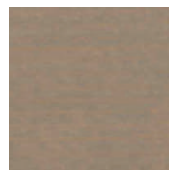
RF/K 22



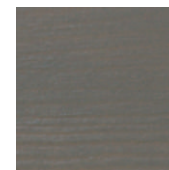
RF/K 15 *



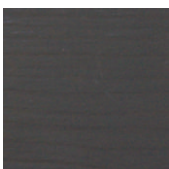
RF/K 16 *



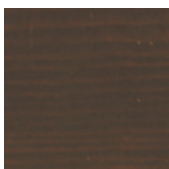
RF/K 17 *



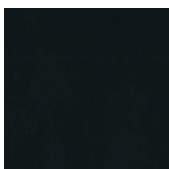
RF/K 26 *



RF/K 27



RF/K 25



RF 28

Grund

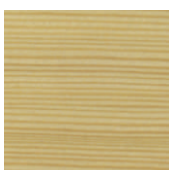


RG 1

Lärche



RL 200



RL Ö1 ▼



RL 21



RL 22



RL 23

Meranti



RM 21



RM 22



RM 23



RM 25



RM 30



RM 31



RM 32

Deckendbeschichtung (andere Deckende Farben nach RAL Farbkarte)



RD 21



RD 25

Hinweis

▼ **GEÖLT** Auf geölte Oberfläche geben wir keine Garantie. Die geölten Produkte ist nötig mindestens 2 -mal jährlich zu ölen.
Das Öl können Sie bei uns kaufen.

❁ **FARBEN RF/K 15, RF/K 16, RF/K 17, RF/K 26 und RK 1, RK 2, RK 4**

Dieser Farbton hebt die Holzmaserung stark hervor und ist daher empfindlicher gegenüber möglichen Farbabweichungen, unterschiedlichen Färbungen und Farbfeckigkeit, welche durch verschiedene Holzstrukturen, sanierten Harzgallen und anderen fertigungsbedingten Merkmalen entstehen können. Holz ist ein Naturprodukt, so dass nach einer solchen Oberflächenbehandlung mit stärker pigmentierten Grundierung durch die unterschiedliche Absorption des Holzes aufgrund seiner einzigartigen Form und Struktur eine spielerische Kombination von Farbtönen entsteht.

Das bedeutet beim Naturprodukt Holz weder Minderung der Qualität noch dass solche Farbunterschiede ein Grund für eine Reklamation von Holzprodukten sein können.