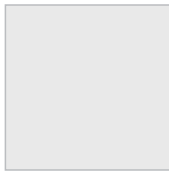


Farbkarten für Aluminium Oberflächen Auszug

RAL FARBEN - STRUKTUR

(matt, feinstruktur, metallic, glatt)



RAL 9016
Matt/ Feinstruktur



RAL 7035
Matt/ Feinstruktur



RAL 7004
Matt/ Feinstruktur



RAL 7016
Matt/ Feinstruktur



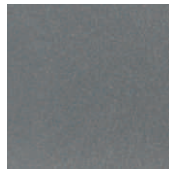
6768 BRAUN
Feinstruktur



Rostiges eisen
Feinstruktur



RAL 9006
Metallic glatt



RAL 9007
Metallic glatt



DB 703
Metallic glatt



DB 703
Metallic Feinstruktur



RAL 8017
Matt/ Feinstruktur



RAL 3004
Matt/ Feinstruktur



RAL 5014
Matt/ Feinstruktur



RAL 5007
Matt/ Feinstruktur



RAL 6005
Matt/ Feinstruktur



RAL 8001
Matt/ Feinstruktur



RAL 8003
Matt/ Feinstruktur

OBERFLÄCHBAHANDLUNG

- Die Aluminium Oberflächen sind pulverbeschichtet, was nicht nur umweltfreundlich ist, sondern dieses garantiert auch eine ausgezeichnete Qualität und darüber hinaus die Beständigkeit des Holzes.