

### Na razpolago imamo naslednje lesne vrste



smreka



macesen



meranti

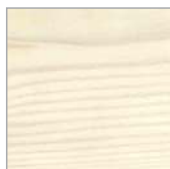
## BARVNA KARTA LESENIH POVRŠIN

### Lazurni premazi (vidna struktura lesa)

#### Smreka



RF 200



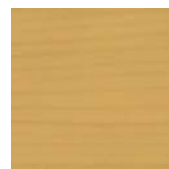
RF/K 10



RF/K 11



RF/K 12



RF/K 19



RF/K 21



RF/K 22



RF/K 15 \*



RF/K 16 \*



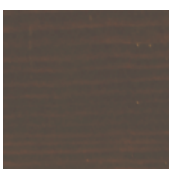
RF/K 17 \*



RF/K 26 \*



RF/K 27



RF/K 25

#### Temeljni premaz



R G I

#### Macesen



RL 200



RL Ö1 ▼



RL 21



RL 22



RL 23

### Razlaga in opozorilo:

▼ **OLJENO** Na oljeno površinsko obdelavo, Inles ne daje nobene garancije. Take izdelke je potrebno vsaj 2x letno premazati z ustreznim oljem, ki ga lahko kupite pri nas.

\* **BARVE RF/K 15, RF/K 16, RF/K 17, RF/K 26**

Ti odtenki močno poudarjajo lesno strukturo in so zato bolj občutljivi na morebitne barvne razlike in različna obarvanja, ki so lahko posledica različnih struktur lesa, vstavljenih smolnic za popravilo žepov s smolo in drugih značilnosti, povezanih s standardnimi tehnološkimi postopki za strojno in površinsko obdelavo lesa.

Les je naraven izdelek, zato se po takšni površinski obdelavi z bolj pigmentirano temeljno barvo zaradi različne vpojnosti lesa, kot posledica njegove edinstvene oblike in strukture, ustvari igriva kombinacija barvnih odtenkov.

Ker je les naraven proizvod, to ne pomeni, da se zaradi tega njegova kakovost zmanjša ali, da so takšne barvne razlike lahko vzrok za reklamacijo lesenih izdelkov.

### Meranti



RM 21



RM 22



RM 23



RM 24



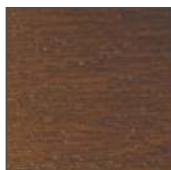
RM 25



RM 30

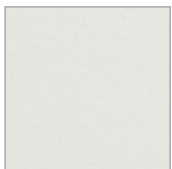


RM 31



RM 32

### POKRIVNE BARVE (ostale pokrivne barve po RAL barvni karti)



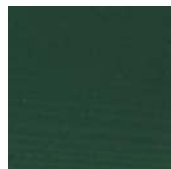
R D 21



R D 22



R D 25



R D 44

### OKOLJU PRIJAZNO

Za naš troslojni sistem površinske obdelave izdelkov uporabljamo okolju prijazne premaze na vodni osnovi.